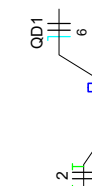


Escala 1:1





Escala 1:25



Potência instalada (W)	
R	1500
S	1500
Total	3000

 Caixa de passagem á instalar

 Quadro de comando

 Poste com três luminárias LED
Decorativa conforme especificado
em orçamento.
A cor da luminária deve ser preto.



Elektrodo Flexibel Ø1.1/4" - Piso

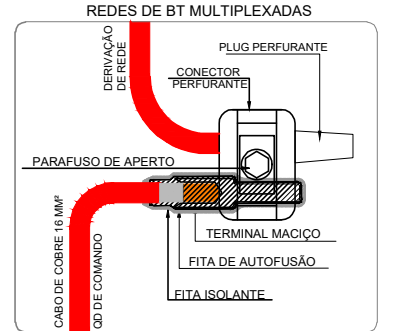
- CARGAS DE PASSAGENS DE CONCRETO ARMADO DEVEM SER FEITAS CONFORME INDICAÇÃO DE PROJETO E CONFORME ORIENTAÇÕES DO MANUAL DESCRITIVO TÉCNICO PARA ENTALTES DE VIGAS DE CARGAS. AS CARGAS DE PASSAGEM DEVEM FICAR ABACAO DA GRAVIA E DO PRISO DE MÓDULO DE ELASTICIDADE E DESEMPENHO DESEJADOS E CONCRETIZADAS EM TEMPO DA CURA E ENTALTE E SADA DOS ENLARGAMENTOS DAS MESMAS;
- OS ELÉTRUTRODOS DEVEM SER INTERRODADOS A UMA PROFUNDIDADE DE 50 CM NAO SERÁ ACEITO PROFUNDIDADE INFERIOR;
- ELÉTRUTRODOS NAO INDICADOS SÃO 1" DOLEGAS;
- OS CABOS DOS CIRCUITOS DE ILUMINAÇÃO DEVEM SER ISOLADOS DE 0,6/1" KV CONFORME ESPECIFICADO EM ORÇAMENTO;
- PARA OS COMANDOS DOS CIRCUITOS DEVEM SER UTILIZADAS NUA CONTATORA DE ATÉ 22A.

OS POSTES DE APOIO DEVEM SER ATENDIDOS AO CONSUMIDOR DE PROTEÇÃO, ASSIM COMO AS LUMINARIAS PÚBLICAS LÉZES. OS POSTES TEREM DEVEREM SER ATENDIDOS NO POSTE EM QUE SE ENCONTRA O QUADRO DE COMANDO, O CONDUITOR DE ATERRAMENTO DEVERÁ SER NA COR DEVE.

TODOS OS QUADROS E POSTES DEVEM SER EQUIPAMENTIZADOS, SENDO ATRIBUÍDO A POSTE O NOME DO COMANDO, CONSUMIDOR, DETALHAMENTO 03.

MAIUA DE ATERRAMENTO DEVE CONTER 8 HASTES CONFORME DETALHAMENTO 04.

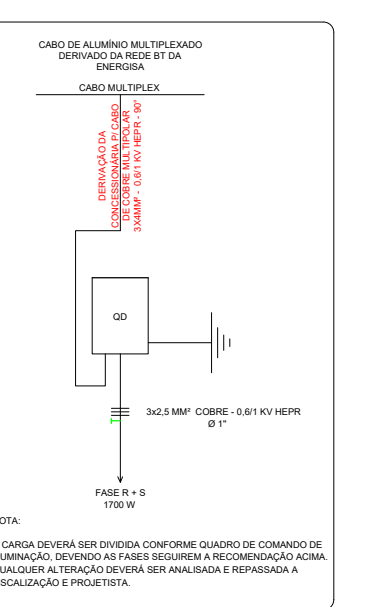
DETALHE 01 - DERIVAÇÃO DA REDE CONCESSIONÁRIA



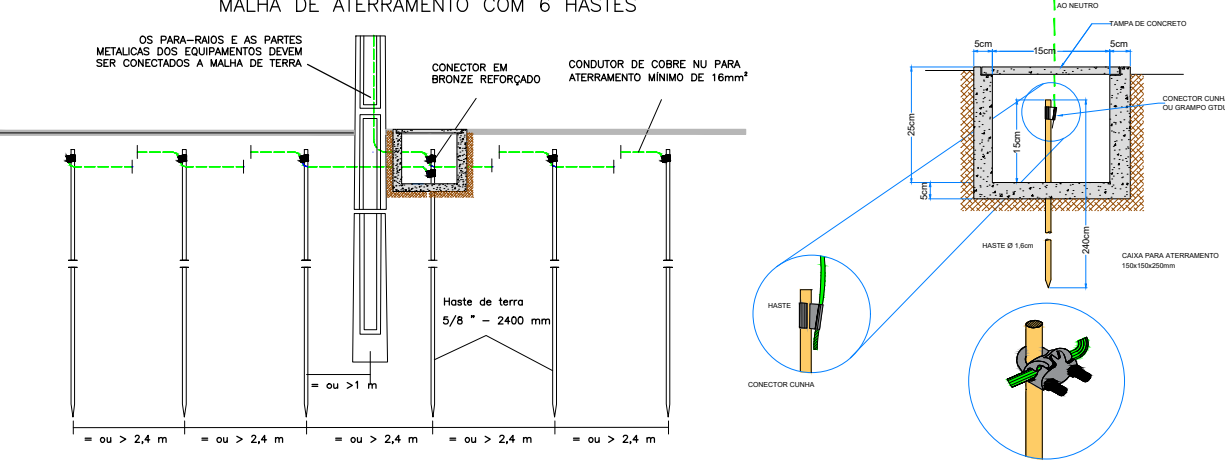
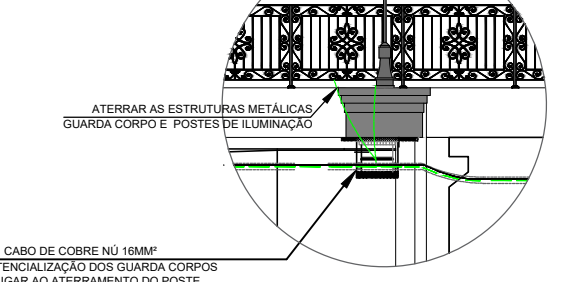
NOTA:

- NÃO CONSIDERAR INSTALAÇÕES DE CORREIO COM ALUMINIO, O CONDIÇÃO DE CORREIO DEVERIA FICAR SEMPRE POR BAIXO PARA EVITAR A CORROSÃO DO ALUMINIO
- NO CASO DE CORREIO DEVERIA SER UTILIZADO CONECTOR INACI DO CORREIO
- EM PISTA DE AUTOPILAGEM PTA BLOQUETE, CONFORME IMPLANTAÇÃO
- DEVERIA SER OBSERVADO O APERTO CORRETO ATRAVÉS DA QUEBRA DO PARAFUSO DE APERTO
- A FOLGA DO DO CARO KUPLE DO ALUMINIO NÃO DEVERIA SER SE TRAZIDA PARA INDIÇÃO DO CONECTOR DE PERFURAÇÃO
- O PLUGO PERFURANTE DEVERIA SER COLOCADO NA PONTA DO CONDIÇÃO DE ALUMINIO (SEM) CONDIÇÃO DETALHE:

DETALHE 02 - DETALHE DO QUADRO DE COMANDO



200



OBRA:
PONTE JARDIM DAS FLORES

OBRA:
PONTE JARDIM DAS FLORES

ENDEREÇO:
RUA JOÃO PONCE DE ARRUDA

RESPONSÁVEL TÉCNICO PELO PROJETO:	RESPON:
-----------------------------------	---------

Country	Year	Value
China	2014	1.00
China	2015	1.00
China	2016	1.00
China	2017	1.00
China	2018	1.00
China	2019	1.00
China	2020	1.00
China	2021	1.00
China	2022	1.00
China	2023	1.00
China	2024	1.00
China	2025	1.00
China	2026	1.00
China	2027	1.00
China	2028	1.00
China	2029	1.00
China	2030	1.00
China	2031	1.00
China	2032	1.00
China	2033	1.00
China	2034	1.00
China	2035	1.00
China	2036	1.00
China	2037	1.00
China	2038	1.00
China	2039	1.00
China	2040	1.00
China	2041	1.00
China	2042	1.00
China	2043	1.00
China	2044	1.00
China	2045	1.00
China	2046	1.00
China	2047	1.00
China	2048	1.00
China	2049	1.00
China	2050	1.00
China	2051	1.00
China	2052	1.00
China	2053	1.00
China	2054	1.00
China	2055	1.00
China	2056	1.00
China	2057	1.00
China	2058	1.00
China	2059	1.00
China	2060	1.00
China	2061	1.00
China	2062	1.00
China	2063	1.00
China	2064	1.00
China	2065	1.00
China	2066	1.00
China	2067	1.00
China	2068	1.00
China	2069	1.00
China	2070	1.00
China	2071	1.00
China	2072	1.00
China	2073	1.00
China	2074	1.00
China	2075	1.00
China	2076	1.00
China	2077	1.00
China	2078	1.00
China	2079	1.00
China	2080	1.00
China	2081	1.00
China	2082	1.00
China	2083	1.00
China	2084	1.00
China	2085	1.00
China	2086	1.00
China	2087	1.00
China	2088	1.00
China	2089	1.00
China	2090	1.00
China	2091	1.00
China	2092	1.00
China	2093	1.00
China	2094	1.00
China	2095	1.00
China	2096	1.00
China	2097	1.00
China	2098	1.00
China	2099	1.00
China	2100	1.00
China	2101	1.00
China	2102	1.00
China	2103	1.00
China	2104	1.00
China	2105	1.00
China	2106	1.00
China	2107	1.00
China	2108	1.00
China	2109	1.00
China	2110	1.00
China	2111	1.00
China	2112	1.00
China	2113	1.00
China	2114	1.00
China	2115	1.00
China	2116	1.00
China	2117	1.00
China	2118	1.00
China	2119	1.00
China	2120	1.00
China	2121	1.00
China	2122	1.00
China	2123	1.00
China	2124	1.00
China	2125	1.00
China	2126	1.00
China	2127	1.00
China	2128	1.00
China	2129	1.00
China	2130	1.00
China	2131	1.00
China	2132	1.00
China		

ÉBONNY PAOLLA SOUZA FELIZARTI
ENGENHEIRO ELETRICISTA
CREA - MT 51653

NÚMERO DA ART/RRT:	NÚMERO
(Nº ART/RRT)	
QUADRO DE ÁREAS	

ÁREA DO TERRENO:	00,00 m²	(CONTEÚDO)
ÁREA EXISTENTE CONSTRUÍDA:	00,00 m²	

ÁREA A SER DEMOLIDA:	00,00m ²
PERÍMETRO TOTAL DA ÁREA	00,00 m
ÁREA A SER AMPLIADA:	m ²
ÁREA PERMEÁVEL:	m ²

ÁREA LIVRE:	m²	ÉBONNY
ÁREA TOTAL:	m²	DATA:
TAXA DE OCUPAÇÃO:	60 %	
COEFICIENTE DE APROVEITAMENTO:	0,6	

COEFICIENTE DE APROXIMACIÓN:	00 %
COORDENADAS:	

Avenida Duque de Caxias, 1000, Vila Aurora, CEP 78740-022 - R

RESPONSÁVEL TÉCNICO PELA EXECUÇÃO:

CONTEÚDO

CONTEÚDO DA PRANCHA)

NHO:	REVISÃO:
------	----------

WYNNY P. S. FELIZARTI	(Nº DA REVISÃO)
DATA:	ESCALA:

(16°25'41.1"S 54°37'00.1"E)

2 - Rondonópolis/MT - (66) 3411- 5756 / E-mail:

PROJETO ELÉTRICO

01/02